

TEORÍA EVOLUTIVA DE LAS SENSACIONES

“Del cosmos al cuerpo”

Manel Troya



El mundo tiene un principio que es la Madre naturaleza

Tao Te Ching

TEORÍA EVOLUTIVA DE LAS SENSACIONES

“Del cosmos al cuerpo”

Esta teoría plantea que los humanos tenemos **12 sensaciones** corporales básicas (anteriores y origen de las emociones), y unos 700 matices sensoriales. Este trabajo expone que nuestras sensaciones corporales incorporan la historia evolutiva del cosmos y de la vida. Surgen en el mismo momento en que se forma el cosmos con una explosión “*big bang*” de **temperatura** y van a seguir el camino de transformación de la materia en **gases, líquidos y sólidos**; serían las sensaciones del *Grupo I*. Posteriormente después con la formación de la Tierra y la posterior aparición de la vida, hace 3.500 millones de años, tendríamos las sensaciones del *Grupo II* de **fuerza, movimiento, espacio y tiempo**. Y por último con los sistemas nerviosos que aparecen en el “*misterioso*” periodo *Cámbrico* de hace 600 millones de años, incorporaríamos las sensaciones del *Grupo III* de **sabor/olor, táctiles, auditivas y visuales**.

Esta teoría también señala, que siguiendo “*el principio del orden*” de B. Hellinger sobre la dominancia de lo antiguo sobre lo nuevo: cuanto más antigua es evolutivamente una sensación, más fuerza tendrá en nuestra vida y sus efectos serán más importantes y duraderos. Por tanto tendremos que evaluar en que *Grupo* de sensaciones tenemos una “*difunción*” que puede afectar a la salud corporal o mental para tomar las medidas sanadoras correspondientes.

Así las sensaciones corporales se rigen por la ley del orden:

El grupo I: La sensación que manda es la **Temperatura**, hemos de vigilar de no quemarnos o quedar congelados; sería fatal; *la sensación de congelamiento e inmovilidad que sufre la persona durante el trauma tiene unos efectos devastadores si no se actúa rápidamente*. Después viene el **Gas**, unos cuantos segundos sin aire y tendrá consecuencias letales. Con los **Líquidos** podemos estar un tiempo sin beber, pero tampoco nos podemos pasar. Y por último con los **Sólidos** podemos ayunar un tiempo algo mayor. En mi opinión repetimos el ciclo del Universo: primero hubo una explosión a altas temperaturas, esto formó una enorme bola de gas que se fue licuando y acabó solidificando. En el Universo

lo más antiguo suele mandar en lo nuevo; así la temperatura es la dueña; el aire manda en los mares y el agua desgasta las rocas.

En el Grupo II: La sensación que manda es la **Fuerza** o energía, sin ella no hay vida; entonces la energía inicia el **Movimiento** que en su desplazamiento crea el **Espacio** y el **Tiempo** simultáneamente (no puede haber espacio sin tiempo, ni tiempo sin espacio).

En el Grupo III: La sensación que manda es la de la capa más antigua, la primera capa del Culículum, que es el **Sabor/olor**; si nos comemos algo tóxico estamos listos. Después el cerebro desarrolló el **Tacto** que circula por la segunda capa del Culículum, para posteriormente desplegar la **Audición** de la tercera capa del Culículum y por último la **Vista** que recorre la última capa más exterior del Culículum. Cuando decimos que la vista engaña es que en caso de conflicto entre sentidos la vista es el último de los sentidos en jerarquía y por eso es muy conveniente trabajar las sensaciones corporales con los ojos cerrados.

ESTE TRABAJO INCLUYE PARA SU POSIBLE CONSULTA:

- 1.- TABLA comparativa de los GRUPOS sensoriales (página 4)
- 2.- LISTA ESPECÍFICA de las 12 sensaciones (página 5)
- 3.- DICCIONARIO de los 700 matices sensoriales y sus opuestos; *toda sensación Yin tiene otra sensación Yang y viceversa* (página 14)

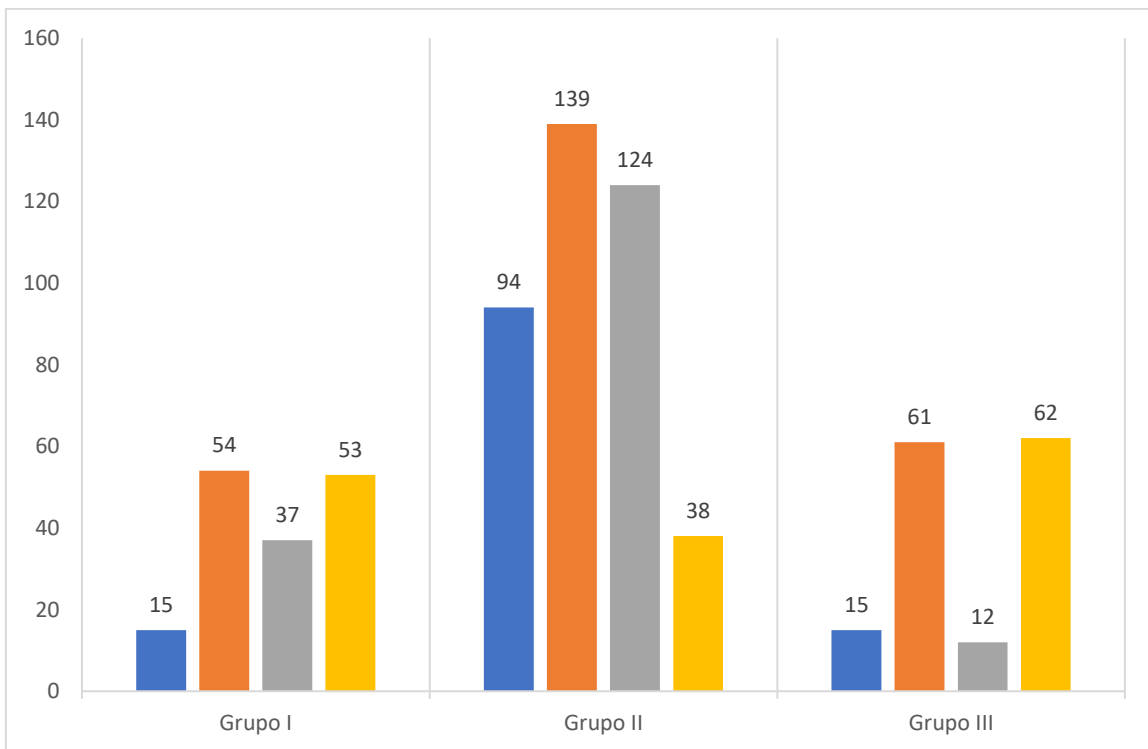
NOTA: En caso de que el/la lector/a encuentre que falta algún matiz sensorial y desee que sea incorporado, lo puede comunicar a manel.troya@gmail.com

Muchas gracias, el autor

1.- TABLA de las 12 sensaciones básicas y sus 700 matices

| Grupo I | | Grupo II | | Grupo III | |
|-------------|-----|----------------|-----|------------|-----|
| Temperatura | 15 | Energía/Fuerza | 94 | Sabor/olor | 15 |
| Gas | 54 | Movimiento | 139 | Táctiles | 61 |
| Líquidas | 37 | Espacio/Forma | 124 | Auditivas | 12 |
| Sólidas | 53 | Tiempo | 38 | Visuales | 62 |
| Total | | | | | |
| | 159 | | 395 | | 150 |

Total matices sensoriales 704



© Manel Troya

2.- LISTA ESPECÍFICA de las 12 sensaciones

Grupo I

| 1.- TEMPERATURA | 2.- GAS |
|---|--|
| <p>Ardiente – (TEMPERATURA) – Frío Cálido – (TEMPERATURA) – Helado Caliente – (TEMPERATURA) – Frescor Calor – (TEMPERATURA)- Frío Congelado – (TEMPERATURA) – Hirviendo Escalofrío – (TEMPERATURA) – Calentamiento Fresco – (TEMPERATURA) – Caliente Frío – (TEMPERATURA) – Calor Helado – (TEMPERATURA) – Quemando Hirviendo – (TEMPERATURA) – Congelado Muerte – (TEMPERATURA) – Vida Quemando – (TEMPERATURA) – Helado Sofocante – (TEMPERATURA) – Refrescante Tibio – (TEMPERATURA) – Frío Vivo – (TEMPERATURA) – Mortecino</p> | <p>Abrumado – (GAS) – Aliviado Agobio – (GAS) – Alivio Ahogo – (GAS) – Alivio Alivio - (GAS) – Presión Angustia – (GAS) – Calma Anhelo – (GAS) – Hastío Ansia– (GAS) – Tranquilidad Ansiedad – (GAS) – Calma Antojo – (GAS) – Sosiego Apetito – (GAS) – Saciedad Asfixia – (GAS) – Rebosante Aspiración – (GAS) – Espiración Avidez – (GAS) – Saciado Bienestar– (GAS) – Malestar Burbujeante– (GAS) – Apagado Colmar – (GAS) – Vaciar Confort - (GAS)- Necesidad Crecer – (GAS) – Encoger Depresión – (GAS) – Alivio Depresión – (GAS) – Inflado Deseo – (GAS) – Aborrecer Deshinchado – (GAS) – Hinchado Desinflado – (GAS) – Inflado Difuso – (GAS) – Nítido Disipar – (GAS) – Concentrar Encoger – (GAS) - Crecer Espiración – (GAS) – Inspiración Expiración – (GAS) – Inspiración Gaseoso – (GAS) – Vacío Hambre – (GAS) – Saciedad Hinchado– (GAS) – Deshinchado Hueco– (GAS) – Ocupado Huracán – (GAS) – Suave Inflado – (GAS) – Desinflado Insatisfacción – (GAS) – Satisfacción Inspiración – (GAS) – Espiración Ligero - (GAS) - Pesado Lleno – (GAS) – Vacío Necesidad – (GAS) Confort Nítido (GAS) - Nublado Nublado – (GAS) – Nítido Oprimido – (GAS) – Relajado Perturbación (Gas) Sosiego Plenitud – (GAS) – Vacío Presión – (GAS) – Alivio Radiante - (GAS) – Asfixia Remolino – (GAS) – Calma Respiración – (GAS) – Ahogo Saciedad (GAS) Hambre Satisfecho – (GAS) – Insatisfecho Sin aliento – (GAS) – Respiración Suspiro – (GAS) – Ansia Torbellino – (GAS) – Pacífico Vacío – (GAS) – Lleno</p> |

3.- LÍQUIDAS

Agitado – (LÍQUIDA) – Tranquilo
Bloqueado- (LÍQUIDA) – Fluido
Calma – (LÍQUIDA) – Mareado
Densidad – (LÍQUIDA) – Fluidez
Derretir – (LÍQUIDA) - Solidificar
Desbordado – (LÍQUIDA) – Reposo
Deshielo – (LÍQUIDA) – Solidificación
Escurridizo – (LÍQUIDA) – Seco
Espeso – (LÍQUIDA) – Fluido
Espontáneo – (LÍQUIDA) – Bloqueado
Estancado – (LÍQUIDA) – Fluido
Fluido – (LÍQUIDA) – Bloqueado
Gelatinoso – (LÍQUIDA) – Duro
Grasiento – (LÍQUIDA) – Fluido
Húmedo – (LÍQUIDA) – Seco
Inmovilidad – (LIQUIDA) – Fluidez
Inquieto – (LÍQUIDA) – Sereno
Intranquilidad – (LIQUIDA) -Tranquilidad
Mareado – (LÍQUIDA) – Calma
Mojado – (LÍQUIDA) - Seco
Oleada – (LÍQUIDA) – Escasez
Pastoso – (LÍQUIDA) – Fluido
Pegajoso – (LIQUIDA) – Despegado
Pipi – (LÍQUIDA) – Vacío
Placidez- (LÍQUIDA) – Agitación
Remanso – (LÍQUIDA) – Agitación
Reposo – (LÍQUIDA) – Desbordado
Resbaladizo – (LÍQUIDA) – Adherente
Saturado – (LÍQUIDA) – Escasez
Seco – (LÍQUIDA) – Mojado
Sed – (LÍQUIDA) – Saciedad
Sequedad- (LÍQUIDA) – Húmedo
Sereno – (LÍQUIDA) – Agitado
Sosiego – (LÍQUIDA) – Agitación
Sudor – (LÍQUIDA) – Seco
Tranquilo – (LÍQUIDA) – Agitado
Viscoso – (LÍQUIDA) – Pétreo

4.- SÓLIDAS

Abandono – (SÓLIDA) - Apoyo
Abducción – (SÓLIDA) – Expulsión
Aplastado – (SÓLIDA) – Sobresaliente
Apoyo – (SÓLIDA) - Abandono
Arraigado – (SÓLIDA) – Desarraigado
Asimilación – (SÓLIDA) – Expulsión
Caca – (SÓLIDA) – Estreñido
Caos- (SÓLIDA) – Orden
Consistente – (SÓLIDA) - Roto
Corroer – (SÓLIDA) – Reparar
Curvo – (SÓLIDA) – Recto
Definitivo – (SÓLIDA) – Provisional
Desarraigado – (SÓLIDA) – Arraigo
Desenraizado – (SÓLIDA) – Enraizado
Desgarro – (SÓLIDA) – Costura
Desmoronado – (SÓLIDA) - Consistente
Desorden – (SÓLIDA) – Orden
Destruir – (SÓLIDA) – Reparar
Desvalorización (SÓLIDA) Revalorización
Enraizado – (SÓLIDA)- Desenraizado
Erosión – (SÓLIDA) – Reparación
Estable – (SÓLIDA) – Inestable
Estorbo – (SÓLIDA) - Ligero
Estructura – (SÓLIDA) – Caos
Flexible – (SÓLIDA) – Rígido
Flotante – (SÓLIDA) – Fijo
Fractura – (SÓLIDA) – Unión
Frágil – (SÓLIDA) – Fuerte
Fuerte – (SÓLIDA) – Frágil
Hundido – (SÓLIDA) – Reconstruido
Inestable – (SÓLIDA) – Estable
Inseguro – (SÓLIDA) – Seguro
Insoportable – (SÓLIDA) Soportable
Leve – (SÓLIDA) – Pesado
Material – (SÓLIDA) – Imaterial
Metálico – (SÓLIDA) – Vaporoso
Pesado – (SÓLIDA) – Ligero
Petrificado – (SÓLIDA) – Flexible
Plástico — (SÓLIDA) – Rígido
Privación – (SÓLIDA) – Abundancia
Reconstruido – (SÓLIDA) – Hundido
Revalorización (SÓLIDA) Desvalorización
Riesgo – (SÓLIDA) – Seguro
Rígido – (SÓLIDA) – Flexible
Ruptura – (SÓLIDA) – Unión
Seguro – (SÓLIDA) – Inseguro
Solidez – (SÓLIDA) – Volátil
Solidificar – (SÓLIDA)- Derretir
Soportable – (SÓLIDA) – Insoportable
Soporte – (SÓLIDA) – Caída
Sostén – (SÓLIDA) – Caída
Trauma – (SÓLIDA) – Unión
Vidrio – (SÓLIDA) – Fluido

Grupo II

| 5.- FUERZA / ENERGÍA | |
|---|--|
| <p>Abatimiento - (FUERZA) - Animado Acosado – (FUERZA) – Protegido Activación – (FUERZA) – Desactivación Aflojado – (FUERZA) – Endurecido Agotamiento – (FUERZA) – Vigoroso Agresivo - (FUERZA) – Débil Aguante – (FUERZA) – Cesión Agudo – (FUERZA) – Débil Amenaza – (FUERZA) – Calma Animado (FUERZA) – Cansado Anudado – (FUERZA) – Desatado Apabullamiento– (FUERZA) – Liberado Apretado – (FUERZA) – Flojo Atracción – (FUERZA) – Repulsión Canalización – (FUERZA) – Desborde Cansado – (FUERZA) – Animado Carga – (FUERZA) – Descarga Concentrado – (FUERZA) – Disperso Constricción – (FUERZA) – Movimiento) Contracción – (FUERZA) – Aflojamiento Crítica – (FUERZA) – Protección Débil – (FUERZA) – Fuerte Derrotado – (FUERZA) – Potencia Desamparo – (FUERZA) – Amparo Descanso – (FUERZA) – Esfuerzo Descarga – (FUERZA) – Carga Desnergetizado – (FUERZA) – Energía Desprotección – (FUERZA) – Protección Desvalimiento – (FUERZA) – Protección Desvitalizado – (FUERZA) - Vital Difícil – (FUERZA) – Fácil Disperso – (FUERZA) – Concentrado Distensión – (FUERZA) – Tensión Distensión – (FUERZA) – Tensión Dramático– (FUERZA) – Cómico Elasticidad – (FUERZA) – Rigidez Electricidad – (FUERZA) – Tranquilidad Endurecido – (FUERZA) – Aflojado Energía – (FUERZA) – Debilidad Esfuerzo – (FUERZA) – Descanso Estiramiento – (FUERZA) – Contracción Exaltación – (FUERZA) – Apagado Excitación – (FUERZA) – Apagado Expansión – (FUERZA) – Contracción Fácil – (FUERZA) – Difícil Falta – (FUERZA) – Exceso Firmeza – (FUERZA) – Abatimiento Flaqueo – (FUERZA) – Resistencia Flexible – (FUERZA) – Rígido Flojo – (FUERZA) – Fuerte Fuerte – (FUERZA) – Débil Hiperexcitación – (FUERZA) – Calma Humillado – (FUERZA) – Orgullosa Impotente – (FUERZA) – Potente</p> | <p>Impulsividad – (FUERZA) – Fatiga Indefensión – (FUERZA)- Protección Intenso – (FUERZA) - Débil Letargo – (FUERZA) – Actividad Leve – (FUERZA) – Fuerte Máximo – (FUERZA) – Mínimo Mínimo – (FUERZA) – Máximo Moderado – (FUERZA) – Extremado Muerte – (FUERZA) – Vida Negativo – (FUERZA) – Positivo Nudo – (FUERZA) – Aflojado Omnipotente – (FUERZA) – Impotente Oposición – (FUERZA) – Acuerdo Opresión– (FUERZA) – Alivio Paz – (FUERZA) – Conflicto Peligro – (FUERZA) – Calma Pesadez– (FUERZA) – Ligereza Poco – (FUERZA) – Mucho Poderoso – (FUERZA) – Débil Positivo – (FUERZA) – Negativo Potente – (FUERZA) – Impotente Presión – (FUERZA) – Relajación Protección – (FUERZA) – Indefensión Rechazo – (FUERZA) – Atracción Refuerzo– (FUERZA) – Abandono Relajación – (FUERZA) – Tensión Represión– (FUERZA) – Liberación Resistencia – (FUERZA) – Rendición Restauración – (FUERZA) – Destrucción Resurrección – (FUERZA) – Muerte Sobrecarga – (FUERZA) – Ligero Sobrecogimiento – (FUERZA) – Liberarse Soltura – (FUERZA) – Atadura Sometido – (FUERZA) – Fortaleza Tensión – (FUERZA) – Relajación Terquedad – (FUERZA) – Docilidad Tieso – (FUERZA) – Flojo Vigoroso – (FUERZA) – Endeble Vitalidad – (FUERZA) – Atonía Vulnerabilidad – (FUERZA) – Protección</p> |

© Manel Troya

6.- MOVIMIENTO

Absorción – (MOVIMIENTO) – Expulsión
 Aburrimiento – (MOVIMIENTO) – Divertido
 Aceleración – (MOVIMIENTO) – Frenado
 Aceptación – (MOVIMIENTO) – Rechazo
 Activo – (MOVIMIENTO) – Pasivo
 Adormecido – (MOVIMIENTO) – Vibración
 Ágil – (MOVIMIENTO) – Lento
 Agitación – (MOVIMIENTO) – Calmado
 Agresividad – (MOVIMIENTO) – Pacífico
 Alborozo – (MOVIMIENTO) – Quietud
 Aleteo – (MOVIMIENTO) – Quietud
 Alteración – (MOVIMIENTO) – Invariable
 Anclaje – (MOVIMIENTO) – Oleaje
 Apremio – (MOVIMIENTO) – Pausado
 Apresurado – (MOVIMIENTO) – Tranquilo
 Arrastre – (MOVIMIENTO) – Cómodo
 Arrítmico - (MOVIMIENTO) – Rítmico
 Asombro – (MOVIMIENTO) – Normal
 Atado – (MOVIMIENTO) – Suelto
 Ataque – (MOVIMIENTO)- Huida
 Atascado – (MOVIMIENTO) – Liberado
 Atontado – (MOVIMIENTO) – Espabilado
 Aturdido – (MOVIMIENTO) – Despierto
 Aumento – (MOVIMIENTO) – Disminución
 Calambre – (MOVIMIENTO) – Quietud
 Calma – (MOVIMIENTO) – Tiritona
 Cambio – (MOVIMIENTO) – Permanencia
 Cíclico – (MOVIMIENTO) – Puntual
 Colapsado – (MOVIMIENTO) – Fluido
 Compulsión – (MOVIMIENTO) – Freno
 Congelamiento – (MOVIMIENTO) - Sacudida
 Congestión – (MOVIMIENTO) – Fluidez
 Continuar – (MOVIMIENTO) – Detener
 Contorsión – (MOVIMIENTO) – Relajación
 Correr – (MOVIMIENTO) – Parar
 Crecimiento – (MOVIMIENTO) – Decrecimiento
 Dar – (MOVIMIENTO) – Recibir
 Decepción – (MOVIMIENTO) – Confianza
 Defensa – (MOVIMIENTO) – Huida
 Derrumbe – (MOVIMIENTO) – Reconstrucción
 Desactivación – (MOVIMIENTO) – Activación
 Desarrollo – (MOVIMIENTO) – Disminución
 Desazón – (MOVIMIENTO) – Calma
 Desazón – (MOVIMIENTO) – Sosiego
 Desfallecer – (MOVIMIENTO) – Levantar
 Desmayo – (MOVIMIENTO) – Ánimo
 Despertar – (MOVIMIENTO) – Dormir
 Desprendimiento – (MOVIMIENTO) – Unión
 Detener – (MOVIMIENTO) – Continuar
 Devorar – (MOVIMIENTO) – Vomitar
 Digerir – (MOVIMIENTO) – Tragar
 Dilatación – (MOVIMIENTO) – Contracción
 Dinámica – (MOVIMIENTO) – Inactivo

Disminución – (MOVIMIENTO) – Aumento
 Diversión – (MOVIMIENTO) – Aburrimiento
 Dormido – (MOVIMIENTO) – Despierto
 Emerger – (MOVIMIENTO) – Hundir
 Encerrado – (MOVIMIENTO) – Suelto
 Encogido – (MOVIMIENTO) – Estirado
 Enrampado – (MOVIMIENTO) – Móvil
 Entumecimiento – (MOVIMIENTO) – Ágil
 Equilibrio – (MOVIMIENTO) – Desequilibrio
 Escape- (MOVIMIENTO)- Ataque
 Espasmódico – (MOVIMIENTO) – Quietud
 Estabilidad – (MOVIMIENTO) – Inestabilidad
 Estático – (MOVIMIENTO) – Movido
 Estimulación – (MOVIMIENTO) – Desánimo
 Estremecimiento – (MOVIMIENTO) – Quietud
 Estrés – (MOVIMIENTO) – Relax
 Evitación – (MOVIMIENTO) – Afrontamiento
 Evolución – (MOVIMIENTO) – Involución
 Expulsión – (MOVIMIENTO) – Admisión
 Fija – (MOVIMIENTO) – Móvil
 Florecer – (MOVIMIENTO) – Marchitar
 Frustración (MOVIMIENTO) Satisfacción
 Habilidad – (MOVIMIENTO) – Torpeza
 Hormigueo – (MOVIMIENTO) – Quietud
 Huida – (MOVIMIENTO) - Ataque
 Impaciencia (Movimiento) Paciencia
 Inacabado – (MOVIMIENTO) – Terminado
 Iniciativa – (MOVIMIENTO) – Apagado
 Inmóvil – (MOVIMIENTO) – Móvil
 Inquieto – (MOVIMIENTO) – Quietud
 Jadeo – (MOVIMIENTO) – Sosiego
 Lento – (MOVIMIENTO) – Rápido
 Libre – (MOVIMIENTO) – Atrapado
 Lucha – (MOVIMIENTO) – Congelamiento
 Mariposeo – (MOVIMIENTO) – Inmóvil
 Mortecino – (MOVIMIENTO) – Vivo
 Móvil – (MOVIMIENTO) – Inmóvil
 Mutable – (MOVIMIENTO) – Permanente
 Náusea – (MOVIMIENTO) – Agrado
 Nervioso – (MOVIMIENTO) – Paralizado
 Palpitación – (MOVIMIENTO) – Calma
 Paralizado – (MOVIMIENTO)- Temblor
 Pasivo – (MOVIMIENTO) – Activo
 Permanente – (MOVIMIENTO) – Mutable
 Persecución – (MOVIMIENTO) – Calma
 Proceso – (MOVIMIENTO) – Retroceso
 Queja – (MOVIMIENTO) – Contento
 Quietud – (MOVIMIENTO) – Movido
 Ralentizado – (MOVIMIENTO) – Rápido
 Rapidez – (MOVIMIENTO) – Lentitud
 Rápido – (MOVIMIENTO) – Lento
 Recibir – (MOVIMIENTO) – Dar
 Repetitivo – (MOVIMIENTO) – Previsto
 Repulsión – (MOVIMIENTO) – Atracción
 Resolución – (MOVIMIENTO) – Timidez
 Respiración – (MOVIMIENTO) – Ahogo
 Revivir – (MOVIMIENTO) – Desaparecer
 Revoloteo – (MOVIMIENTO) – Quietud

Rítmico – (MOVIMIENTO) – Arrítmico
 Robar – (MOVIMIENTO) – Devolver
 Rodar – (MOVIMIENTO) – Parar
 Sacudida – (MOVIMIENTO) - Congelamiento
 Salto – (MOVIMIENTO) – Permanencia
 Satisfacción (MOVIMIENTO) Insatisfacción
 Sobrepasado – (MOVIMIENTO) – Controlado
 Sonreír – (MOVIMIENTO) – Quietud
 Sorpresa – (MOVIMIENTO) – Quietud
 Suelto – (MOVIMIENTO) – Atado
 Sueño – (MOVIMIENTO) – Despierto
 Superado – (MOVIMIENTO) – Retroceso
 Suspensión – (MOVIMIENTO) – Reanudación
 Tambaleante – (MOVIMIENTO) – Estable
 Temblor – (MOVIMIENTO) – Paralizado
 Terminado – (MOVIMIENTO) – Inacabado
 Tiritera – (MOVIMIENTO) – Calma
 Torpe – (MOVIMIENTO) – Ágil
 Tragar – (MOVIMIENTO) – Vomitar
 Trémulo – (MOVIMIENTO) – Quieto
 Vago – (MOVIMIENTO) – Diligente
 Valioso – (MOVIMIENTO) – Vulgar
 Veloz – (MOVIMIENTO) – Lento
 Vibración – (MOVIMIENTO) – Paralización
 Vivacidad – (MOVIMIENTO) – Mortecino
 Volar – (MOVIMIENTO) – Caer
 Vomito – (MOVIMIENTO) – Tragar
 Zozobra – (MOVIMIENTO) – Anclaje

7.- ESPACIO/FORMA

Abajo – (ESPACIO) - Arriba
 Abierto – (ESPACIO) – Cerrado
 Acercamiento – (ESPACIO) – Distanciamiento
 Acorralado – (ESPACIO) – Liberado
 Acumulación – (ESPACIO) – Esparcimiento
 Adecuado – (FORMA) – Inadecuado
 Adelante – (ESPACIO) – Atrás
 Agujero – (ESPACIO) – Lleno
 Ahuecado – (ESPACIO) – Llenado
 Aislado – (ESPACIO) – Comunicado
 Alto – (ESPACIO) – Bajo
 Amplio – (ESPACIO) – Estrecho
 Ancho (ESPACIO) – Estrecho
 Angostura – (ESPACIO) – Anchura
 Arriba – (ESPACIO) – Abajo
 Asociación – (ESPACIO) – Desunión
 Atrapado – (ESPACIO) – Libre
 Ausencia – (ESPACIO) – Presencia
 Bajo – (ESPACIO) – Alto
 Caído – (ESPACIO) – Levantado
 Caos – (ESPACIO) – Orden
 Centro – (ESPACIO) – Periferia
 Cerca – (ESPACIO) – Lejos
 Cerrado – (ESPACIO) – Abierto
 Coherencia – (ESPACIO) – Caos
 Cohesión – (ESPACIO) – Desconexión
 Completo – (ESPACIO) – Incompleto
 Comunicado - (ESPACIO) – Solo
 Conclusión (Espacio) Inicio
 Confinado – (ESPACIO) – Liberado
 Confusión (Espacio) Orden
 Contenido – (ESPACIO) – Disperso
 Corto – (ESPACIO) – Largo
 Debajo - (ESPACIO) – Encima
 Defectuoso – (FORMA)- Perfecto
 Delante – (ESPACIO) – Detrás
 Delgado – (ESPACIO) – Grueso
 Dentro – (ESPACIO) – Fuera
 Derecha – (ESPACIO) – Izquierda
 Descentrado – (ESPACIO) – Centrado
 Desencajado- (ESPACIO)- Encajado
 Desequilibrio – (ESPACIO) – Equilibrio
 Desolación – (ESPACIO) – Poblado
 Desorientado – (ESPACIO) – Orientado
 Desvío – (ESPACIO) – Recto
 Disociación (ESPACIO) Integración
 Doble – (ESPACIO) – Simple
 Dos- (ESPACIO) – Uno
 Encajado – (ESPACIO) - Desencajado
 Encarcelado – (ESPACIO) – Liberado
 Encima - (ESPACIO) - Debajo
 Encontrar – (ESPACIO) – Perder
 Enderezado – (ESPACIO) – Torcido
 Enredado – (ESPACIO) – Ordenado
 Enrejado – (ESPACIO) – Liberado
 Entero – (ESPACIO) – Roto
 Entrada – (ESPACIO) – Salida
 Erguido – (ESPACIO) – Doblado
 Escisión – (ESPACIO) – Unión
 Espaciado – (ESPACIO) – Junto
 Estrecho – (ESPACIO) – Amplio
 Estructura – (ESPACIO) – Caos

Exclusión – (ESPACIO) – Inclusión
 Extensión – (ESPACIO) – Contracción
 Exterior – (ESPACIO) – Interior
 Externo – (ESPACIO) – Interno
 Extravío – (ESPACIO) – Encuentro
 Extremo – (ESPACIO) – Centro
 Final – (ESPACIO) – Principio
 Fino – (ESPACIO) – Grueso
 Fragmentación – (ESPACIO) – Unión
 Frontera – (ESPACIO) – Libre
 Fuera – (ESPACIO) – Dentro
 Gradual – (ESPACIO) – Repentino
 Grande – (ESPACIO) – Pequeño
 Grueso – (ESPACIO) – Delgado
 Hundido – (ESPACIO) – Levantado
 Igual – (FORMA) - Distinto
 Impreciso – (ESPACIO) – Concreto
 Inclusión – (ESPACIO) – Exclusión
 Incoherencia – (ESPACIO) – Coherente
 Incompleto – (ESPACIO) – Completo
 Incontención – (ESPACIO) – Contenable
 Integridad– (ESPACIO) – Disociación
 Interior – (ESPACIO) – Exterior
 Interno – (ESPACIO) – Externo
 Invasión – (ESPACIO) – Retirada
 Izquierda – (ESPACIO) – Derecha
 Largo – (ESPACIO) - Corto
 Lejos – (ESPACIO) – Cerca
 Levantado – (ESPACIO) – Hundido
 Limite – (ESPACIO) – Abierto
 Lleno – (ESPACIO) – Vacío
 Mitad – (ESPACIO) – Entero
 Núcleo – (ESPACIO) – Periferia
 Orden – (ESPACIO)- Desorden
 Orientación – (ESPACIO) – Desorientación
 Par – (ESPACIO) – Impar
 Penetración – (ESPACIO) – Salida
 Pequeño – (ESPACIO) – Grande
 Perdido – (ESPACIO) – Orientado
 Periferia – (ESPACIO) – Centro
 Polvo – (FORMA)- Entero
 Presencia – (ESPACIO) – Ausencia
 Principio – (ESPACIO) – Final
 Profundo – (ESPACIO) – Superficie
 Proximidad – (ESPACIO) – Lejanía
 Recto – (ESPACIO) – Curvo
 Redondez – (ESPACIO) – Cuadrado
 Repliegue – (ESPACIO) – Avance
 Repliegue – (ESPACIO) – Extensión
 Retorcido – (ESPACIO) – Enderezado
 Retraído – (ESPACIO) - Abierto
 Salida – (ESPACIO) – Entrada
 Semejante- (FORMA) - Diferente
 Separación – (ESPACIO) – Unión
 Simple – (ESPACIO) – Doble
 Soledad (Espacio) Compañía
 Solo – (ESPACIO) – Comunicado
 Superficie – (ESPACIO) – Profundo
 Torcido – (ESPACIO) – Recto
 Unión – (ESPACIO) – Separación
 Uno – (ESPACIO) – Dos
 Vertical – (ESPACIO) – Horizontal

8.- TIEMPO

Anterior – (TIEMPO) – Posterior
 Antes - (TIEMPO) – Después
 Asiduo– (TIEMPO) – Inusual
 Breve – (TIEMPO) – Largo
 Constante – (TIEMPO) – Inconstante
 Continuo – (TIEMPO) – Puntual
 Corto – (TIEMPO) – Largo
 Crónico – (TIEMPO) – Puntual
 Despacio- (TIEMPO) - Rápido
 Después – (TIEMPO) – Antes
 Duradero – (TIEMPO) – Fugaz
 Espera – (TIEMPO) – Abandono
 Eternidad – (TIEMPO) – Transitorio
 Final – (TIEMPO) – Principio
 Frecuencia– (TIEMPO) – Inusual
 Fugaz – (TIEMPO) – Continuo
 Futuro – (TIEMPO) – Pasado
 Habitual – (TIEMPO) – Insólito
 Incertidumbre – (TIEMPO) – Certeza
 Inmediato– (TIEMPO) – Alejado
 Instante – (TIEMPO) – Eternidad
 Intermitente – (TIEMPO) – Continuo
 Joven – (TIEMPO) – Viejo
 Largo – (TIEMPO) – Breve
 Nuevo – (TIEMPO) – Viejo
 Nunca – (TIEMPO) – Siempre
 Pasado (TIEMPO) Futuro
 Pasajero – (TIEMPO) – Permanente
 Permanencia – (TIEMPO) – Fugaz
 Perpetuidad – (TIEMPO) – Provisional
 Posterior – (TIEMPO)- Anterior
 Presente (TIEMPO) Pasado
 Principio– (TIEMPO) – Final
 Puntual – (TIEMPO) – Continuo
 Rapidez – (TIEMPO) – Lentitud
 Reducido– (TIEMPO) – Ampliado
 Repentino – (TIEMPO) – Esperado
 Viejo – (TIEMPO) – Nuevo

Grupo III

| 9.- SABOR/OLOR | 10.- TÁCTILES |
|---|---|
| <p>Acido – (SABOR/O) – Salado Agradable– (SABOR/O) – Podrido Agrio – (SABOR/O) – Gustoso Amargo (SABOR/O) – Dulce Desagradable – (SABOR/O)- Agradable Disfrute– (SABOR/O) – Sufrimiento Disgusto– (SABOR/O) – Placer Dulce – (SABOR/O) – Amargo Fragancia – (SABOR/O) – Peste Gustoso – (SABOR /O) – Agrio Peste – (SABOR/O) – Fragancia Picante – (SABOR/O) – Dulce Podrido (SABOR/O) Agradable Sabroso (SABOR/O) – Acido Salado (SABOR/O) – Dulce</p> | <p>Abrazado– (TÁCTIL) – Rechazado Acogimiento– (TÁCTIL) – Rechazo Afecto – (TÁCTIL) – Indiferencia Agarrotamiento – (TÁCTIL) – Distensión Agradecimiento – (TÁCTIL) – Ingratitud Agrado – (TÁCTIL) – Desagrado Aguijonazo– (TÁCTIL) – Suave Aprensión – (TÁCTIL) – Desaprensión Arrugado– (TÁCTIL) – Desarrugado Áspero – (TÁCTIL) – Suave Aterciopelado – (TÁCTIL) – Áspero Ayuda – (TÁCTIL) – Abandono Beso– (TÁCTIL) – Mordedura Blando – (TÁCTIL) – Duro Caricia – (TÁCTIL) – Agresión Clavado– (TÁCTIL) – Suave Comodidad – (TÁCTIL) – Incomodidad Comprensión – (TÁCTIL) – Incomprensión Conexión – (TÁCTIL) – Desconexión Contacto – (TÁCTIL) – Separación Cosquilleo– (TÁCTIL) – Quietud Delicado – (TÁCTIL) - Irritable Desconexión – (TÁCTIL) – Conexión Displacer– (TÁCTIL) – Placer Dolor – (TÁCTIL) – Placer Duro – (TÁCTIL) – Blando Erotismo– (TÁCTIL) – Frialdad Golpe – (TÁCTIL) – Caricia Gratitud – (TÁCTIL) – Ingrato Herida– (TÁCTIL) – Ileso Impacto (– (TÁCTIL) – Indiferente Incomodidad – (TÁCTIL) – Comodidad Incomprensión (TÁCTIL) Comprensión Insensibilizado – (TÁCTIL) – Sensible Irritable – (TÁCTIL) – Delicado Liso – (TÁCTIL) – Rugoso Mal – (TÁCTIL) – Placer Malestar (Táctil) Bienestar Masaje (Táctil) Inmóvil Molestia (Táctil) Agrado Picor – (TÁCTIL) – Delicado Piel de gallina – (TÁCTIL) – Suave Pincha – (TÁCTIL) – Placer Placer – (TÁCTIL) – Dolor Plano – (TÁCTIL) – Rugoso Punzante – (TÁCTIL) – Suave Puñalada– (TÁCTIL) – Suave Rasposo – (TÁCTIL) – Suave Reconfortado – (TÁCTIL) – Molesto Regocijo – (TÁCTIL) – Dolor</p> |

© Manel Troya

Relación- (TÁCTIL) – Desconexión
Rubor- (TÁCTIL) – Palidez
Rugoso – (TÁCTIL) – Liso
Sensible- (TÁCTIL) – Insensible
Suave – (TÁCTIL) – Áspero
Sutil – (TÁCTIL) – Tosco
Sufrimiento – (TÁCTIL) – Placer
Terso – (TÁCTIL) – Arrugado
Tierno – (TÁCTIL) – Duro
Trauma – (TÁCTIL) – Sanación
Vinculación – (TÁCTIL) – Separación

11.- AUDITIVAS

Agudo – (AUDITIVA) – Grave
Alerta – (AUDITIVA) – Tenue
Atención – (AUDITIVA) – Distracción
Armonía – (AUDITIVA) - Discordante
Débil – (AUDITIVA) - Fuerte
Discordante – (AUDITIVA) – Sintonía
Eco – (AUDITIVA) – Silencio
Grave – (AUDITIVA) – Agudo
Ruido – (AUDITIVA) – Silencio
Silencio – (AUDITIVA) – Ruido
Sintonía – (AUDITIVA) – Discordante
Zumbido- (AUDITIVA) – Silencio

12.- VISUALES

Acertado – (VISUAL) – Equivocado
Alerta – (VISUAL) – Tenue
Ambigua - (VISUAL) - Cierta
Apagado – (VISUAL) – Luminoso
Aparece - (VISUAL) - Desaparece
Artístico- (VISUAL) - Feo
Atención – (VISUAL) – Distracción
Bello- (VISUAL) – Feo
Blancura – (VISUAL) – Negra
Bonito – (VISUAL) - Feo
Borroso – (VISUAL) – Brillante
Brillante – (VISUAL) – Borroso
Claro – (VISUAL) – Oscuro
Color- (VISUAL) -Descolorido
Conocido – (VISUAL) - Intruso
Curiosidad - (VISUAL) – Desinterés
Desaparecer – (VISUAL) – Sobrevenir
Descubrir– (VISUAL) – Ocultar
Desnudo – (VISUAL) - Vestido
Destello- (VISUAL) – Oscuridad
Determinado – (VISUAL) – Confuso
Difuso – (VISUAL) - Nítido
Distorsión- (VISUAL) - Ajuste
Elegante – (VISUAL) - Vulgar
Encendido – (VISUAL) – Apagado
Enfoque– (VISUAL) – Desenfoque
Equivocado– (VISUAL) – Acertado
Escondido – (VISUAL) - Mostrado
Extraño – (VISUAL) – Familiar
Familiar – (VISUAL) – Extraña
Feo – (VISUAL) - Bonito
Extraño – (VISUAL) – Normal
Feo– (VISUAL) - Bonito
Hipervigilancia– (VISUAL) - Tranquilidad
Iluminación– (VISUAL) - Oscuro
Intruso – (VISUAL) - Conocido
Invisible– (VISUAL) - Visible
Limpio – (VISUAL) – Sucio
Lóbrega – (VISUAL) - Clara
Luminoso – (VISUAL) - Apagado
Luz – (VISUAL) – Oscuridad
Maravilloso – (VISUAL) – Feo
Misterioso– (VISUAL) - Claro
Multicolor – (VISUAL) - Monocolor
Negro– (VISUAL) - Blanco
Oculto– (VISUAL) - Visible
Oscuro – (VISUAL) – Claro
Preciso – (VISUAL) – Borroso

Puro – (VISUAL) – Sucio
Raro – (VISUAL) - Normal
Reflejo – (VISUAL) - Apagado
Respeto – (VISUAL) - Desprecio
Resplandor – (VISUAL) – Apagado
Secreto – (VISUAL) – Visible
Sobrevenir– (VISUAL) - Desaparecer
Sucio - (VISUAL)- Limpio / Puro
Transparente – (VISUAL) - Opaco
Turbio – (VISUAL) – Claro
Valioso – (VISUAL) - Vulgar
Vestido – (VISUAL) - Desnudo
Vigilancia – (VISUAL) - Distráido
Visible – (VISUAL) – Invisible

3.- DICCIONARIO de los 700 Matices sensoriales

| | |
|--|---|
| <p>A</p> <p>Abajo – (ESPACIO) - Arriba Abandono – (SÓLIDA) - Apoyo Abatimiento - (FUERZA) - Animado Abducción - (SÓLIDA) - Expulsión Abierto – (ESPACIO) – Cerrado Abrazado – (TÁCTIL) – Rechazado Abrumado – (GAS) – Aliviado Absorción – (MOVIMIENTO) – Expulsión Aburrimiento – (MOVIMIENTO) – Divertido Aceleración – (MOVIMIENTO) – Frenado Aceptación – (MOVIMIENTO) – Rechazo Acercamiento – (MOVIMIENTO) – Distanciamiento Acertado – (VISUAL) – Equivocado Acido – (SABOR/O) – Salado Acogimiento – (TÁCTIL) – Rechazo Acorralado– (ESPACIO) – Liberado Acosado – (FUERZA) – Protegido Activación – (FUERZA) – Desactivación Activo – (MOVIMIENTO) – Pasivo Acumulación – (ESPACIO) – Esparcimiento Adecuado – (FORMA) – Inadecuado Adelante – (ESPACIO) – Atrás Adormecido – (MOVIMIENTO) – Vibración Afecto – (TÁCTIL) – Indiferencia Aflojado – (FUERZA) – Endurecido Agarroamiento – (TÁCTIL) – Distensión Ágil– (MOVIMIENTO) – Lento Agitación – (MOVIMIENTO) – Calmado Agitado – (LIQUIDA) - Tranquilo Agobio – (GAS) – Alivio Agotamiento – (FUERZA) – Vigoroso Agradable – (SABOR/O) – Desagradable Agradecimiento – (TÁCTIL) – Ingratitud Agradable– (SABOR/O) – Podrido Agrado – (TÁCTIL) – Desagrado Agresividad – (MOVIMIENTO) – Pacífico Agresivo - (FUERZA) – Débil Agrio – (SABOR/O) – Gustoso Aguante (Fuerza) - Cesión Agudo – (AUDITIVA) – Grave Agudo – (FUERZA) – Débil Aguijonazo – (TÁCTIL) – Suave Agujero – (ESPACIO) – Lleno Ahogo – (GAS) – Alivio Ahuecado – (ESPACIO) – Lleno Aislado – (ESPACIO) – Comunicado Alborozo – (MOVIMIENTO) – Quietud Alerta – (AUDITIVA) – Tenue Alerta – (VISUAL) – Tenue Aleteo – (MOVIMIENTO) – Quietud Alivio - (GAS) – Presión Alteración – (MOVIMIENTO) – Invariable</p> | <p>Alto – (ESPACIO) – Bajo Amargo - (SABOR/O) – Dulce Ambigua - (VISUAL) - Cierta Amenaza – (FUERZA) – Calma Amplio – (ESPACIO) – Estrecho Anclaje – (MOVIMIENTO) – Oleaje Ancho - (ESPACIO) – Estrecho Angostura – (ESPACIO) – Anchura Angustia – (GAS) – Calma Anheló – (GAS) – Hastío Animado (FUERZA) – Cansado Ansia – (GAS) – Tranquilidad Ansiedad – (GAS) – Calma Anterior – (TIEMPO) – Posterior Antes - (TIEMPO) – Después Antojo – (GAS) – Sosiego Anudado– (FUERZA) – Desatado Apabullamiento – (FUERZA) – Liberado Apagado – (VISUAL) – Luminoso Aparece – (VISUAL) – Desaparece Apetito – (GAS) – Saciedad Aplastado (SOLIDA) - Sobresaliente Apoyo – (SOLIDA) - Abandono Apremio – (MOVIMIENTO) – Pausado Aprensión – (TÁCTIL) – Desaprensión Apretado– (FUERZA) – Flojo Ardiente – (TEMPERATURA) – Frío Armonía – (AUDITIVA) Discordante Arraigado (Sólido) Desarraigado Arrastre– (MOVIMIENTO) – Cómodo Arriba – (ESPACIO) – Abajo Arrítmico - (MOVIMIENTO) – Rítmico Arrugado – (TÁCTIL) – Desarrugado Artístico – (VISUAL) – Feo Asfixia – (GAS) – Rebosante Asiduo – (TIEMPO) – Inusual Asimilación – (SOLIDA) – Expulsión Asociación – (ESPACIO) – Desunión Asombro – (MOVIMIENTO) – Normal Áspero – (TÁCTIL) – Suave Aspiración – (GAS) – Espiración Atado – (MOVIMIENTO) – Suelto Ataque – (MOVIMIENTO)- Huida Atascado – (MOVIMIENTO) – Liberado Atención – (AUDITIVA) – Distracción Atención –(VISUAL) - Distracción Aterciopelado – (TÁCTIL) – Áspero Atontado – (MOVIMIENTO) – Espabilado Atracción – (FUERZA) – Repulsión Atrapado – (ESPACIO) – Libre Aturdido – (MOVIMIENTO) – Despierto Aumento – (MOVIMIENTO) – Disminución Ausencia – (ESPACIO) – Presencia Avidez – (GAS) – Saciado Ayuda – (TÁCTIL) – Abandono</p> |
|--|---|

| | |
|--|---|
| <p>B</p> <p>Bajo – (ESPACIO) – Alto Bello – (VISUAL) – Feo Beso – (TÁCTIL) – Mordedura Bienestar – (TÁCTIL) – Malestar Blancura – (VISUAL) – Negrura Blando – (TÁCTIL) – Duro Bloqueado- (LIQUIDA) – Fluido Bonito – (VISUAL) - Feo Borroso – (VISUAL) – Brillante Breve – (TIEMPO) – Largo Brillante – (VISUAL) – Borroso Burbujeante – (GAS) – Apagado</p> | <p>Consistente – (SÓLIDA) - Roto Constante – (TIEMPO) – Inconstante Constricción – (MOVIMIENTO) - Expansión Contacto – (TÁCTIL) – Separación Contenido – (ESPACIO) – Disperso Continuar – (MOVIMIENTO) – Detener Continuo – (TIEMPO) – Puntual Contorsión – (MOVIMIENTO) – Relajación Contracción – (FUERZA) – Aflojamiento Correr – (MOVIMIENTO) – Parar Corroer – (SÓLIDA) – Reparar Cortedad – (TIEMPO) – Largura Corto – (ESPACIO) – Largo Cosquilleo – (TÁCTIL) – Quietud Crecer – (GAS) – Encoger</p> |
| <p>C</p> <p>Caca – (SÓLIDA) – Estreñido Caído – (ESPACIO) – Levantado Calambre – (MOVIMIENTO) – Quieto Cálido – (TEMPERATURA) – Helado Caliente – (TEMPERATURA) – Frescor Calma – (LÍQUIDA) – Mareado Calma – (MOVIMIENTO) – Tiritona Calor – (TEMPERATURA)- Frío Cambio – (MOVIMIENTO) – Permanencia Canalización – (FUERZA) – Desborde Cansado – (FUERZA) – Animado Caos – (ESPACIO) – Orden Caos- (SÓLIDA) – Orden Carga – (FUERZA) – Descarga Caricia – (TÁCTIL) – Agresión Centro – (ESPACIO) – Periferia Cerca – (ESPACIO) – Lejos Cerrado – (ESPACIO) – Abierto Cíclico – (MOVIMIENTO) – Puntual Claro – (VISUAL) – Oscuro Clavado – (TÁCTIL) – Suave Coherencia – (ESPACIO) – Caos Cohesión – (ESPACIO) – Desconexión Colapsado – (MOVIMIENTO) – Fluido Colmar – (GAS) – Vaciar Color – (VISUAL) – Descolorido Comodidad – (TÁCTIL) – Incomodidad Completo – (ESPACIO) – Incompleto Comprensión – (TÁCTIL) – Incomprensión Compulsión – (MOVIMIENTO) – Freno Comunicado - (ESPACIO) – Solo Concentrado – (FUERZA) – Disperso Conclusión – (ESPACIO) – Inicio Conexión – (TÁCTIL) – Desconexión Confinado – (ESPACIO) – Liberado Confort - (GAS)- Necesidad Confusión – (ESPACIO) – Orden Congelado – (TEMPERATURA) – Hirviendo Congelamiento – (MOVIMIENTO) - Sacudida Congestión – (MOVIMIENTO) – Fluidez Conocido – (VISUAL) – Intruso</p> | <p>Crecimiento – (MOVIMIENTO) – Decrecimiento Crítica – (FUERZA) – Protección Crónico – (TIEMPO) – Puntual Curiosidad – (VISUAL) – Desinterés Curvo – (SÓLIDA) – Recto</p> <p>D</p> <p>Dar – (MOVIMIENTO) – Recibir Debajo - (ESPACIO) - Encima Débil – (FUERZA) – Fuerte Débil – (AUDITIVA) – Fuerte Decepción – (MOVIMIENTO) – Confianza Defectuoso – (FORMA)- Perfecto Defensa – (MOVIMIENTO) – Huida Definitivo – (SÓLIDA) – Provisional Delante – (ESPACIO) – Detrás Delgado – (ESPACIO) – Grueso Delicado – (TÁCTIL) – Basto Densidad – (LIQUIDA) – Fluidez Dentro – (ESPACIO) – Fuera Depresión – (GAS) – Alivio Depresión – (GAS) – Inflado Derecha – (ESPACIO) – Izquierda Derretir – (LÍQUIDA) - Solidificar Derrotado – (FUERZA) – Potencia Derrumbe – (MOVIMIENTO) – Reconstrucción Desactivación – (MOVIMIENTO) – Activación Desagradable – (SABOR/O)- Agradable Desamparo – (FUERZA) – Amparo Desarraigado – (SÓLIDA) – Arraigo Desaparecer – (VISUAL) – Sobrevenir Desarraigo – (SOLIDA) – Arraigo Desarrollo – (MOVIMIENTO) – Disminución Desazón – (MOVIMIENTO) – Sosiego Desbordado – (LIQUIDA) – Reposo Descanso – (FUERZA) – Esfuerzo Descarga – (FUERZA) – Carga Descentrado – (ESPACIO) – Centrado Descubrir– (VISUAL) – Ocultar Desconexión – (TÁCTIL) – Conexión Desencajado- (ESPACIO)- Encajado Desenraizado – (SÓLIDA) – Enraizado</p> |

| | |
|--|--|
| <p> Deseo – (GAS) – Aborrecer Desequilibrio – (ESPACIO) – Equilibrio Desfallecimiento – (MOVIMIENTO) – Levantamiento Desgarro – (SÓLIDA) – Costura Deshielo (Líquido) Solidificación Deshinchado – (GAS) – Hinchado Desinflado – (GAS) – Inflado Desmayo– (MOVIMIENTO) – Animo Desmoronado – (SÓLIDA) - Consistente Desnergetizado – (FUERZA) – Energía Desnudo – (VISUAL) – Vestido Desolación – (ESPACIO) – Poblado Desorden – (SÓLIDA) – Orden Desorientado – (ESPACIO) – Orientado Espacio- (TIEMPO) - Rápido Despertar – (MOVIMIENTO) – Dormir Desprendimiento – (MOVIMIENTO) – Unión Desprotección – (FUERZA) – Protección Después – (TIEMPO) – Antes Destello – (VISUAL) – Oscuridad Destruir – (SÓLIDA) – Reparar Desvalimiento – (FUERZA) – Protección Desvalorización – (SÓLIDO) - Revalorización Desvío – (ESPACIO) – Recto Desvitalizado – (FUERZA) - Vital Detener – (MOVIMIENTO) – Continuar Determinado – (VISUAL) – Confuso Devorar – (MOVIMIENTO) – Vomitar Difícil – (FUERZA) – Fácil Difuso – (GAS) – Nítido Difuso – (VISUAL) - Nítido Digerir – (MOVIMIENTO) – Tragar Dilatación – (MOVIMIENTO) – Contracción Dinámica – (MOVIMIENTO) – Inactivo Discordante – (AUDITIVA) – Sintonía Disfrute – (SABOR/O) – Sufrimiento Disgusto – (SABOR/O) – Placer Disipar – (GAS) – Concentrar Disminución – (MOVIMIENTO) – Aumento Disociación (ESPACIO) Integración Disperso – (FUERZA) – Concentrado Displacer – (TÁCTIL) – Placer Distanciamiento -(ESPACIO)- Alejamiento Distensión – (FUERZA) – Tensión Distorsión (VISUAL) Ajuste Diversión – (MOVIMIENTO) – Aburrimiento Doble – (ESPACIO) – Simple Dolor – (TÁCTIL) – Placer Dormido – (MOVIMIENTO) – Despierto Dos- (ESPACIO) – Uno Dramático – (FUERZA) – Cómico Dulce – (SABOR/O) - Amargo Duradero – (TIEMPO) – Fugaz Duro (TÁCTIL) Blando Duro (TÁCTIL) Tierno E Eco – (AUDITIVA) – Silencio </p> | <p> Elasticidad – (FUERZA) – Rigidez Electricidad – (FUERZA) – Tranquilidad Elegante – (VISUAL) – Vulgar Emerger – (MOVIMIENTO) – Hundir Encajado – (ESPACIO) - Desencajado Encarcelado– (ESPACIO) – Liberado Encendido – (VISUAL) – Apagado Encerrado – (MOVIMIENTO) – Suelto Encima - (ESPACIO) - Debajo Encoger – (GAS) - Crecer Encogido – (MOVIMIENTO) – Estirado Encontrar– (ESPACIO) – Perder Enderezado– (ESPACIO) – Torcido Endurecido (Fuerza) Aflojado Energía – (FUERZA) – Debilidad Enfoque – (VISUAL) – Desenfoque Enraizado – (SÓLIDA)- Desenraizado Enrampado – (MOVIMIENTO) – Móvil Enredado – (ESPACIO) – Ordenado Enrejado – (ESPACIO) – Liberado Entero – (ESPACIO) – Roto Entrada – (ESPACIO) – Salida Entumecimiento – (MOVIMIENTO) – Ágil Equilibrio – (MOVIMIENTO) – Desequilibrio Equivocado– (VISUAL) – Acertado Erguido – (ESPACIO) – Doblado Erosión – (ESPACIO) – Reparación Erotismo – (TÁCTIL) – Frialdad Escalofrío – (TEMPERATURA) – Calentamiento Escape- (MOVIMIENTO)- Ataque Escisión – (ESPACIO) – Unión Escondido – (VISUAL) – Mostrado Eскурridizo – (LIQUIDA) – Seco Esfuerzo – (FUERZA) – Descanso Espaciado – (ESPACIO) – Junto Espasmódico – (MOVIMIENTO) – Quieto Espera – (TIEMPO) – Abandono Espeso – (LIQUIDA) – Fluido Espiración- (GAS) - Inspiración Espontáneo – (LIQUIDA) – Bloqueado Estabilidad – (MOVIMIENTO) – Inestabilidad Estable – (SÓLIDA) – Inestable Estancado – (LIQUIDA) – Fluido Estático – (MOVIMIENTO) – Movido Estimulación – (MOVIMIENTO) – Desánimo Estiramiento – (FUERZA) – Contracción Estorbo – (SÓLIDA) - Ligero Estremecimiento – (MOVIMIENTO) – Quietud Estrecho – (ESPACIO) – Amplio Estrés – (MOVIMIENTO) – Relax Estructura – (SÓLIDA) – Caos Estructura – (ESPACIO) – Caos Eternidad – (TIEMPO) – Transitorio Evitación – (MOVIMIENTO) – Afrontamiento Evolución – (MOVIMIENTO) – Involución Exaltación – (FUERZA) – Apagado Excitación – (FUERZA) – Apagado Exclusión – (ESPACIO) – Inclusión </p> |
|--|--|

| | |
|---|---|
| <p>Expansión – (FUERZA) – Contracción Expiración – (GAS) – Inspiración Expulsión – (MOVIMIENTO) – Admisión Extensión – (ESPACIO) – Contracción Exterior– (ESPACIO) – Interior Externo – (ESPACIO) – Interno Extraño – (VISUAL) – Familiar Extravío – (ESPACIO) – Encuentro Extremo – (ESPACIO) – Centro</p> <p>F</p> <p>Fácil – (FUERZA) – Difícil Falta – (FUERZA) – Exceso Familiar – (VISUAL) – Extraña Feo – (VISUAL) – Bonito Fija – (MOVIMIENTO) – Móvil Final – (ESPACIO) – Principio Final – (TIEMPO) – Principio Fino – (ESPACIO) – Grueso Firmeza – (FUERZA) – Abatimiento Flaqueo – (FUERZA) – Resistencia Flexible – (SÓLIDA) – Rígido Flexible – (FUERZA) – Rígido Flojo – (FUERZA) – Fuerte Florecer – (MOVIMIENTO) – Marchitar Flotante – (ESPACIO) – Fijo Fluido – (LIQUIDA) – Bloqueado Fractura – (SÓLIDA) – Unión Fragancia – (SABOR/O) – Peste Frágil – (SÓLIDA) – Fuerte Fragmentación – (ESPACIO) – Unión Frecuente – (TIEMPO) – Inusual Fresco – (TEMPERATURA) – Caliente Frío – (TEMPERATURA) – Calor Frontera – (ESPACIO) – Libre Frustración (MOVIMIENTO) Satisfacción Fuera – (ESPACIO) – Dentro Fuerte – (FUERZA) – Débil Fuerte – (SÓLIDA) – Frágil Fugaz – (TIEMPO) – Continuo Futuro – (TIEMPO) – Pasado</p> <p>G</p> <p>Gaseoso – (GAS) – Vacío Gelatinoso – (LIQUIDA) – Duro Golpe– (TÁCTIL) – Caricia Gradual – (ESPACIO) – Repentino Grande – (ESPACIO) – Pequeño Grasiento – (LÍQUIDA) – Fluido Gratitud – (TÁCTIL) – Ingrato Grave – (AUDITIVA) – Agudo Grueso – (ESPACIO) – Delgado Gustoso – (SABOR/O) – Agrio</p> | <p>H</p> <p>Habilidad – (MOVIMIENTO) – Torpeza Habitual – (TIEMPO) – Insólito Hambre – (GAS) – Saciedad Helado – (TEMPERATURA) – Quemando Herida – (TÁCTIL) – Ileso Hinchado – (GAS) – Deshinchado Hiperexcitación – (FUERZA) – Calma Hipervigilancia – (VISUAL) – Tranquilidad Hirviendo – (TEMPERATURA) – Congelado Hormigueo – (MOVIMIENTO) – Quietud Hueco – (GAS) – Ocupado Huida – (MOVIMIENTO) - Ataque Húmedo – (LIQUIDA) – Seco Humillado – (FUERZA) – Orgullosa Hundido – (ESPACIO) – Levantado Hundido – (SÓLIDA) – Reconstruido Huracán – (GAS) – Suave</p> <p>I</p> <p>Igual – (ESPACIO) - Distinto Iluminación – (VISUAL) – Oscuro Impaciencia – (MOVIMIENTO) – Paciencia Impacto – (TÁCTIL) – Indiferente Impotente – (FUERZA) – Potente Impreciso – (ESPACIO) – Concreto Impulsividad – (FUERZA) – Fatiga Inacabado – (MOVIMIENTO) – Terminado Incertidumbre – (TIEMPO) – Certeza Inclusión – (ESPACIO) – Exclusión Incoherencia – (ESPACIO) – Coherente Incomodidad – (TÁCTIL) – Comodidad Incompleto – (ESPACIO) – Completo Incomprensión (TÁCTIL) Comprensión Incontención – (ESPACIO) – Contenable Indefensión – (FUERZA) - Protección Inestable – (SÓLIDA) – Estable Inflado – (GAS) – Desinflado Iniciativa – (MOVIMIENTO) – Apagado Inmediato – (TIEMPO) – Alejado Inmóvil – (MOVIMIENTO) – Móvil Inmovilidad – (LÍQUIDA) – Fluidez Inquieto – (LÍQUIDA) – Sereno Inquieto – (MOVIMIENTO) – Quieto Insatisfacción – (GAS) – Satisfacción Inseguro – (SÓLIDA) – Seguro Insensibilizado – (TÁCTIL) – Sensible Insoportable – (SÓLIDA) Soportable Inspiración – (GAS) – Espiración Instante – (TIEMPO) – Eternidad Integridad – (ESPACIO) – Disociación</p> |
|---|---|

| | |
|--|--|
| <p>Intenso – (FUERZA) - Débil Intermitente – (TIEMPO) – Continuo Interior – (ESPACIO) – Exterior Interno – (ESPACIO) – Externo Intranquilidad – (LIQUIDA) -Tranquilidad Intruso – (VISUAL) – Conocido Invasión – (ESPACIO) – Retirada Invisible – (VISUAL) – Visible Irritable – (TACTO) – Delicado Izquierda – (ESPACIO) – Derecha</p> <p>J</p> <p>Jadeo – (MOVIMIENTO) – Sosiego Joven – (TIEMPO) – Viejo</p> <p>L</p> <p>Largo – (ESPACIO) - Corto Largo – (TIEMPO) – Breve Lejos – (ESPACIO) – Cerca Lento – (MOVIMIENTO) – Rápido Letargo – (FUERZA) – Actividad Levantado – (ESPACIO) – Hundido Leve — (SÓLIDA) – Pesado Leve – (FUERZA) – Fuerte Libre – (MOVIMIENTO) – Atrapado Ligero - (GAS) - Pesado Limite – (ESPACIO) – Abierto Limpio – (VISUAL) – Sucio Liso – (TÁCTIL) – Rugoso Lleno – (GAS) – Vacío Lleno – (ESPACIO) – Vacío Lóbrega – (VISUAL) - Clara Lucha – (MOVIMIENTO) – Congelamiento Luminoso – (VISUAL) - Apagado Luz – (VISUAL) – Oscuridad</p> <p>M</p> <p>Mal – (TÁCTIL) – Placer Malestar – (TÁCTIL) – Bienestar Maravilloso – (VISUAL) – Feo Mareado – (LÍQUIDA) – Calma Mariposeo – (MOVIMIENTO) – Inmóvil Masaje – (TÁCTIL) – Inmóvil Material – (SÓLIDA) – Imaterial Máximo – (FUERZA) – Mínimo Metálico – (SÓLIDA) – Gas Mínimo – (FUERZA) – Máximo Misterioso – (VISUAL) – Claro Mitad – (ESPACIO) – Entero Moderado – (FUERZA) – Extremado Mojado – (LIQUIDO) - Seco Molestia – (TÁCTIL) – Agrado Mordedura – (TÁCTIL) – Beso Mortecino – (TEMPERATURA) – Vivo Mortecino– (MOVIMIENTO) – Vivo Mostrado – (VISUAL) – Escondido Móvil – (MOVIMIENTO) – Inmóvil</p> | <p>Multicolor – (VISUAL) – Monocolor Mutable – (MOVIMIENTO) – Permanente</p> <p>N</p> <p>Nausea – (MOVIMIENTO) –Agrado Necesidad – (GAS) Confort Negativo – (FUERZA) – Positivo Negro – (VISUAL) – Blanco Nervioso – (MOVIMIENTO) – Paralizado Nítido (GAS) - Nublado Nublado – (GAS) – Nítido Núcleo – (ESPACIO) – Periferia Nudo – (FUERZA) – Aflojado Nuevo – (TIEMPO) – Viejo Nunca – (TIEMPO) – Siempre</p> <p>O</p> <p>Oculto – (VISUAL) – Visible Oleada – (LÍQUIDA) – Escasez Omnipotente – (FUERZA) – Impotente Oposición – (FUERZA) – Acuerdo Opresión – (FUERZA) – Alivio Oprimido – (GAS) – Relajado Orden – (ESPACIO)- Desorden Orientación – (ESPACIO) – Desorientación Oscuro – (VISUAL) – Claro</p> <p>P</p> <p>Palpitación – (MOVIMIENTO) – Calma Par – (ESPACIO) – Impar Paralizado – (MOVIMIENTO)- Temblor Pasado (TIEMPO) - Futuro Pasajero – (TIEMPO) – Permanente Pasivo – (MOVIMIENTO) – Activo Pastoso – (LÍQUIDA) – Fluido Paz – (FUERZA) – Conflicto Pegajoso – (LIQUIDA) – Despegado Peligro – (FUERZA) – Calma Penetración – (ESPACIO) – Salida Pequeño – (ESPACIO) – Grande Perdido – (ESPACIO) – Orientado Periferia – (ESPACIO) – Centro Permanencia – (TIEMPO) – Fugaz Permanente – (MOVIMIENTO) – Mutable Perpetuidad – (TIEMPO) – Provisional Persecución – (MOVIMIENTO) – Calma Persistente – (TIEMPO) – Fugaz Perturbación – (GAS) – Sosiego Pesadez – (FUERZA) – Ligereza Pesado – (SÓLIDO) – Ligero Peste – (SABOR/O) – Fragancia Petrificado – (SÓLIDA) – Flexible Picante – (SABOR/O) – Dulce Picor – (TÁCTIL) – Delicado Piel de gallina – (TÁCTIL) – Suave Pincha – (TACTO) – Placer</p> |
|--|--|

| | |
|--|---|
| <p>Pipi – (LÍQUIDA) – Vacío Placer – (TÁCTIL) – Dolor Placidez– (LÍQUIDA) – Agitación Plano – (TÁCTIL) – Rugoso Plástico — (SÓLIDA) – Rígido Plenitud – (GAS) – Vacío Poco – (FUERZA) – Mucho Poderoso – (FUERZA) – Débil Podrido- (SABOR/O) - Agradable Polvo – (FORMA)- Entero Positivo – (FUERZA) – Negativo Posterior – (TIEMPO)- Anterior Potente – (FUERZA) – Impotente Precioso – (VISUAL) – Feo Preciso – (VISUAL) – Borroso Presencia – (ESPACIO) – Ausencia Presente (TIEMPO) Pasado Presión – (GAS) – Alivio Presión – (FUERZA) – Relajación Principio – (ESPACIO) – Final Principio– (TIEMPO) – Final Privación — (SOLIDA) – Abundancia Proceso – (MOVIMIENTO) – Retroceso Profundo – (ESPACIO) – Superficie Protección – (FUERZA) – Indefensión Proximidad – (ESPACIO) – Lejanía Puntual – (TIEMPO) – Continuo Punzante – (TÁCTIL) – Suave Puñalada – (TÁCTIL) – Suave Puro – (VISUAL) – Sucio</p> <p>Q</p> <p>Queja – (MOVIMIENTO) – Contento Quemando – (TEMPERATURA) – Helado Quieto – (MOVIMIENTO) – Movido Quietud – (LÍQUIDA) – Agitación</p> <p>R</p> <p>Radiante - (GAS) – Asfixia Ralentizado – (MOVIMIENTO) – Rápido Rapidez – (TIEMPO) – Lentitud Rápido – (MOVIMIENTO) – Lento Raro – (VISUAL) - Normal Rasposo – (TÁCTIL) – Suave Rechazo – (FUERZA) – Atracción Recibir – (MOVIMIENTO) – Dar Reconfortado – (TÁCTIL) – Molesto Reconstruido — (SÓLIDA) – Hundido Recto – (ESPACIO) – Curvo Redondez – (ESPACIO) – Cuadrado Reducido – (TIEMPO) – Ampliado Reflejo – (VISUAL) – Apagado Refuerzo – (FUERZA) – Abandono Regocijo– (TÁCTIL) – Dolor</p> | <p>Relación – (TÁCTIL) – Desconexión Relajación – (FUERZA) – Tensión Remanso – (LÍQUIDA) – Agitación Remolino – (GAS) – Calma Repentino – (TIEMPO) – Esperado Repetitivo – (MOVIMIENTO) – Previsto Repliegue – (ESPACIO) – Avance Reposo – (LÍQUIDA) – Desbordado Represión – (FUERZA) – Liberación Repulsión – (MOVIMIENTO) – Atracción Resbaladizo – (LIQUIDA) – Adherente Resistencia – (FUERZA) – Rendición Resolución – (MOVIMIENTO) – Timidez Respeto – (VISUAL) – Desprecio Respiración – (GAS) – Ahogo Respiración – (MOVIMIENTO) – Ahogo Resplandor – (VISUAL) – Apagado Restauración – (FUERZA) – Destrucción Resurrección – (FUERZA) – Muerte Retorcido – (ESPACIO) – Enderezado Retraído – (ESPACIO) - Abierto Revivir – (MOVIMIENTO) – Desaparecer Revoloteo – (MOVIMIENTO) – Quietud Riesgo – (SÓLIDA) – Seguro Rígido – (SOLIDA) – Flexible Rítmico – (MOVIMIENTO) – Arrítmico Robar– (MOVIMIENTO) – Devolver Rodar – (MOVIMIENTO) – Parar Rubor – (TÁCTIL) – Palidez Rugoso – (TÁCTIL) – Liso Ruido – (AUDITIVA) – Silencio Ruptura — (SÓLIDA) – Unión</p> <p>S</p> <p>Sabroso - (SABOR/O) – Acido Saciedad - (GAS) - Hambre Sacudida – (MOVIMIENTO) - Congelamiento Salado - (SABOR/O) – Dulce Salida – (ESPACIO) – Entrada Salto – (MOVIMIENTO) – Permanencia Satisfacción - (MOVIMIENTO) Insatisfacción Satisfecho – (GAS) – Insatisfecho Saturado – (LÍQUIDA) – Escasez Seco – (LÍQUIDA) – Mojado Secreto – (VISUAL) – Visible Sed – (LÍQUIDA) – Saciedad Seguro – (SOLIDO) – Inseguro Semejante - (ESPACIO) - Diferente Sensible – (TÁCTIL) – Insensible Separación – (ESPACIO) – Unión Sequedad – (LÍQUIDA) – Húmedo Serenos – (LÍQUIDA) – Agitado Siempre – (TIEMPO) – Nunca Silencio – (AUDITIVA) – Ruido Simple – (ESPACIO) – Doble Sin aliento – (GAS) – Respiración Sintonía – (AUDITIVA) – Discordante</p> |
|--|---|

| | |
|---|---|
| <p>Sobrecarga – (FUERZA) – Ligero Sobrecogimiento – (FUERZA) – Liberarse Sobrepasado – (MOVIMIENTO) – Controlado Sobrevenir – (VISUAL) – Desaparecer Sofocante – (TEMPERATURA) – Refrescante Soledad – (ESPACIO) – Compañía Solidez — (SOLIDA) – Volátil Solidificar – (SOLIDA)- Derretir Soledad (Espacio) Compañía Solo – (ESPACIO) – Comunicado Soltura – (FUERZA) – Atadura Sometido – (FUERZA) – Fortaleza Sonreír – (MOVIMIENTO) – Quietud Soportable – (SÓLIDA) – Insoportable Soporte — (SÓLIDA) – Caída Sorpresa – (MOVIMIENTO) – Quietud Sosiego – (LIQUIDA) – Agitación Sostén — (SÓLIDA) – Caída Suave – (TÁCTIL) – Áspero Sucio - (VISUAL)- Limpio / Puro Sudor – (LIQUIDA) – Seco Suelto – (MOVIMIENTO) – Atado Sueño – (MOVIMIENTO) – Despierto Superado– (MOVIMIENTO) – Retroceso Superficie – (ESPACIO) – Profundo Suspensión – (MOVIMIENTO) – Reanudación Suspiro – (GAS) – Calma Sutil– (TÁCTIL) – Tosco Sufrimiento– (TÁCTIL) – Placer</p> <p>T</p> <p>Tambaleante – (MOVIMIENTO) – Estable Temblor – (MOVIMIENTO) – Paralizado Tensión – (FUERZA) – Relajación Terminado – (MOVIMIENTO) – Inacabado Terquedad – (FUERZA) – Docilidad Terso – (TÁCTIL) – Arrugado Tibio – (TEMPERATURA) – Frío Tierno – (TÁCTIL) – Duro Tieso – (FUERZA) – Flojo Tiritona – (MOVIMIENTO) – Calma Torbellino – (GAS) – Pacífico Torcido – (ESPACIO) – Recto Torpe – (MOVIMIENTO) – Ágil Tragar – (MOVIMIENTO) – Vomitar</p> | <p>Tranquilo – (LIQUIDA) – Agitado Transparente – (VISUAL) – Opaco Trauma — (SÓLIDA) – Unión Trauma – (TÁCTIL) – Sanación Trémulo – (MOVIMIENTO) – Quieto Turbio – (VISUAL) – Claro</p> <p>U</p> <p>Unión – (ESPACIO) – Separación Uno – (ESPACIO) – Dos</p> <p>V</p> <p>Vacío – (GAS) – Lleno Vago – (MOVIMIENTO) – Diligente Vago – (VISUAL) - Preciso Valioso – (VISUAL) – Vulgar Veloz – (MOVIMIENTO) – Lento Vertical – (ESPACIO) – Horizontal Vestido – (VISUAL) – Desnudo Vibración – (MOVIMIENTO) – Paralización Vidrio — (SÓLIDA) – Fluido Viejo – (TIEMPO) – Nuevo Vigilancia – (VISUAL) – Distráido Vigoroso – (FUERZA) – Endeble Vinculación – (TÁCTIL) – Separación Viscoso – (LIQUIDA) – Pétreo Visible – (VISUAL) – Invisible Vitalidad – (FUERZA) – Atonía Vivacidad – (MOVIMIENTO) – Mortecino Vivo – (TEMPERATURA) – Mortecino Volar– (MOVIMIENTO) – Caer Vomito – (MOVIMIENTO) – Tragar Vulnerabilidad – (FUERZA) – Protección</p> <p>Z</p> <p>Zozobra – (MOVIMIENTO) – Anclaje Zumbido – (AUDITIVA) – Silencio</p> |
|---|---|